



# リモデル事例シート



主なリモデル空間	下水道切替およびトイレ改修工事
タイトル	清潔トイレ
会社名	(株) オイデック
会社所在地	宮城県大崎市古川
担当者名	菊地

リモデルDATA	イニシャル(お施主様名)	S	邸
	お施主様の家族構成	3	人
	住宅形態	一般戸建住宅	
	築年数		年
	リモデル面積	m <sup>2</sup> →	m <sup>2</sup>
	リモデル日数	6	日
リモデル費用	90	万円	

## Before ●リモデル前



<写真の説明> 左：下水道切替工事着工前 右：トイレ改修着工前

### <リモデル前の図面>



### リモデル前のお施主様のお悩み・ご要望

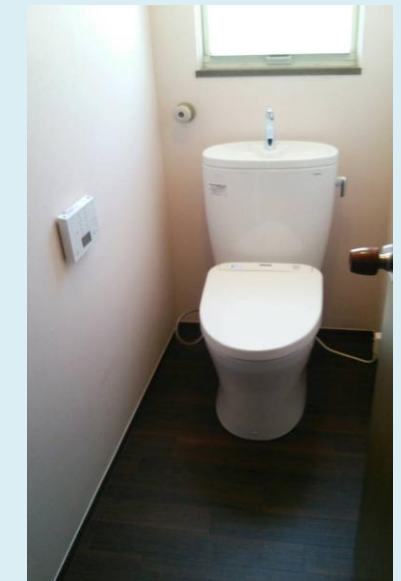
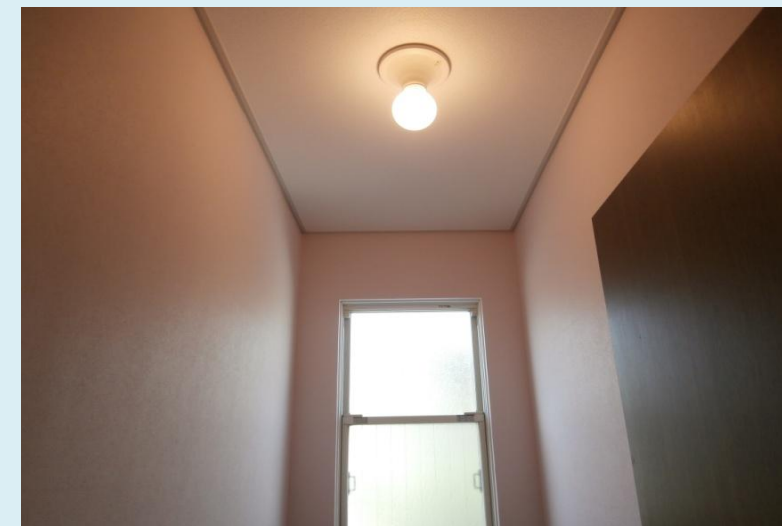
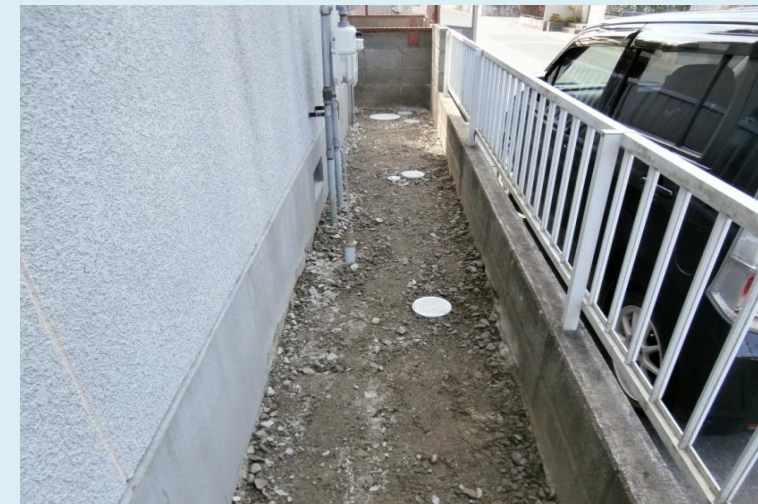
東日本大震災の影響で排水管が壊れ、生活排水が道路に溢れるようになってしまった。。。せつかつなので、以前から検討していた下水道工事を依頼したい。



### ●お悩みの原因とお施主様に提案した解決

トイレを調査したところ、湿気が原因と思われる、壁・床のカビや腐食が確認されました。(以前にトイレが漏水していたことが後に判明)  
下水道切替工事と合わせて、トイレ内の損傷個所の補修と内装工事をご提案させていただきました。

## After ●リモデル後



<写真の説明> 上：下水道切替完了 下左：トイレ内装完了 下右：トイレ改修完了

### <リモデル後の図面>

### リモデル後のお施主様の声

#### ●生活スタイルの変化

- ①今までご近所迷惑の原因だった排水漏れが改善
- ②ジメジメしたイメージだったトイレがキレイな空間になった
- ③水洗化でイヤな臭いがなくなった

#### ●リモデルしてスマイルになったこと

お掃除も以前より楽になりました！